

OULLINS. Résidence étudiante à Montmein : la passerelle vers l'hôpital en mars

Chantier. La résidence doit accueillir des étudiants à la rentrée prochaine. Notamment, mais pas uniquement, en médecine. Ces derniers bénéficieront d'un accès direct au campus des Hôpitaux Sud.

Exclusivement réservée aux étudiants, une passerelle va être construite pour offrir un lien piétonnier au site des hôpitaux voisins. Un aménagement qui permettra d'éviter le chemin de Montmein, plutôt étroit et dangereux pour les piétons.



Pierre Mouton, président de BMB Imterval et Vincent Benoist, dirigeant. Photo L. S.

Livraison prévue en juin

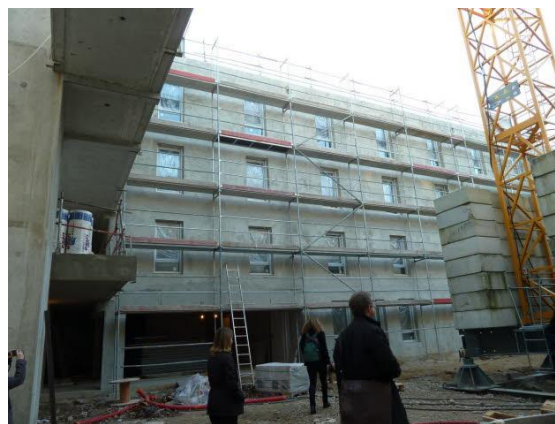
Outre cette prochaine construction prévue à partir de mars, les travaux des deux bâtiments de la résidence sont au stade des finitions, autant extérieures qu'intérieures. Peinture, parquet et carrelage dans les différents appartements, aménagements extérieurs notamment des espaces verts, se poursuivent avant la livraison finale du projet prévu en juin. Pour l'heure, le projet est mené dans les temps. A cette date, le gestionnaire Arpej installera le mobilier dans chacun des 140 logements, pour une mise en service à la rentrée de septembre. Sur les 140 appartements, 26 sont des T2, pour les étudiants qui souhaiteraient être en colocation. Le reste en

studio. Un parking souterrain est prévu, ainsi qu'une salle-club de 40 m² aménagée par Arpej.

La société gestionnaire compte démarrer progressivement la communication auprès des étudiants et ouvrir ainsi les réservations. Elle s'est notamment engagée à sélectionner 70 % de boursiers, entre mai et juin.

En parallèle de l'agrandissement du campus

A l'origine, « ce projet a été développé indépendamment de la mairie, avec la famille Infanti, propriétaire du site, qui a longtemps abrité une carrière. Leur nom a d'ailleurs été donné à la résidence, preuve de leur attachement à ce terrain », explique Vincent Benoist, directeur chez BMB Imterval, maître d'ouvrage. « On s'est demandé ce qu'on pouvait faire de cet endroit et comment on pouvait le faire. Nous avons en tête que le campus des Hôpitaux-Sud souhaite s'agrandir en augmentant le nombre de bâtiments d'enseignements, dans le cadre d'un partenariat public-privé », ajoute-t-il.



En effet, d'ici à 2015, le site devrait accueillir 2 000 étudiants supplémentaires sur le site. L'objectif de la résidence serait donc d'apporter la proximité à certains d'entre eux.